

# d|abla

MATERIAL  
**FENÓLICO**  
**PHENOLIC**

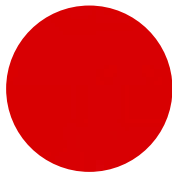
## USO Y MANTENIMIENTO. CARE AND MAINTENANCE



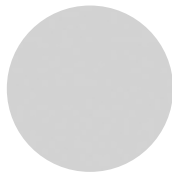
Blanco  
White



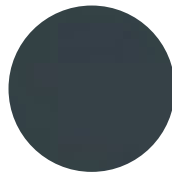
Rosa  
Pink



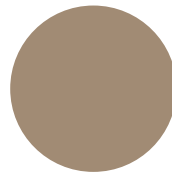
Rojo  
Red



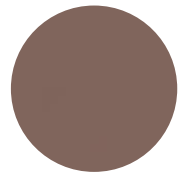
Gris  
Grey



Antracita  
Anthracite



Arena  
Sand



Bronce  
Bronze

## INFORMACIÓN - INFORMATION

<sup>ES</sup> Laminado de alta presión formado a base de numerosas capas de papel Kraft que prensadas a altas temperaturas forman un laminado muy resistente. Su uso es especialmente recomendable en áreas de mucha humedad e impacto. Con una densidad de 14,5kg/m<sup>2</sup> por cada 10 mm de espesor, es extremadamente resistente a los daños.

<sup>EN</sup> High pressure structural laminate, built up from multiple layers of kraft paper. It is particularly suited to use in high humidity, high impact areas. With a weight of 14,5 kg/m<sup>2</sup> for 10 mm thickness, it is impressively strong and damage resistant.

## MANTENIMIENTO GENERAL - GENERAL MAINTENANCE

<sup>ES</sup> Para una óptima conservación de los muebles se recomienda limpiar periódicamente todos los elementos, como se indica en las instrucciones de limpieza, evitando así la acumulación de suciedad e impurezas y la acumulación de agua en los asientos.

En ambientes marinos o con elevada humedad (como SPA's, Beach Clubs,...) es recomendable extremar las precauciones de limpieza, especialmente en las colecciones con componentes de acero inoxidable.

Los muebles son resistentes a ralladuras e impactos bajo condiciones normales de uso. La exposición prolongada a temperaturas superiores a 60°C (140°F) puede causar daños en los materiales con los que están fabricados.

# d|abla

Con el fin de conservar el producto a lo largo del tiempo le recomendamos que:

- No usar limpiadoras de alta presión ni agua fuera del rango de 10-40 grados centígrados. En caso de utilizar cualquier otro producto o sistema de limpieza, el producto no quedará cubierto por la garantía.
- No salten y no se sienten sobre las partes salientes, ni sobre los respaldos ni reposabrazos.
- No arrastren el producto, al moverlo levántelo para no estropear las partes que apoyan en el suelo.
- Protejan el producto de los golpes y de contactos con objetos puntiagudos y cortantes, así como los líquidos o productos de limpieza que contengan agentes corrosivos.
- Aténgase a los consejos de mantenimiento que se dan en la correspondiente sección de la documentación adjunto al producto.

<sup>EN</sup> For an optimal conservation of the furniture, we recommend to clean all elements regularly, following the cleaning instructions, thus avoiding any accumulation of dirt and impurities on the furniture.

Nearby the sea or in atmospheres with a high humidity level (like SPAs, Beach Clubs, ...) we recommend to take additional cleaning precautions, specially in collections with stainless steel components.

The furniture is resistant to scratches and impacts under normal use conditions. Prolonged exposure to temperatures above 140°F (60°C) may harm the materials of which they are made.

In order to preserve the product over time we recommend:

- Do not use high-pressure cleaners or water outside the range of 10 to 40 degrees Celsius. If any other product or cleaning system is used, the product will no longer be covered by the warranty.
- Do not jump and do not sit on protruding parts, or on the backs or armrests.
- Do not drag the product. When moving it, lift it so as not to scratch the parts that rest on the floor.
- Protect the product from bumps and from contact with pointy or sharp objects, as well as liquids or cleaning products with corrosive agents.
- Follow the maintenance guidelines provided in the corresponding section of the document attached to the product.

## LIMPIEZA - CLEANING

<sup>ES</sup> Limpiar con agua y jabón neutro, para manchas difíciles usar un desengrasante.

<sup>EN</sup> Clean with water and neutral soap, for difficult stains use a degreasing agent.

## SÍMBOLOS - SYMBOLS

